

FJC-Z1119挡闸

FJC-Z1119是富士智能针对高端写字楼、政府机构、宾馆会所大厅等场景推出的一款智慧伸缩挡闸产品，具有统一标准的对外电气接口，可与其它读写装置连接，便于集成，并能通过管理计算机实现远程控制与管理。



红外感应



防尾随



断电开闸



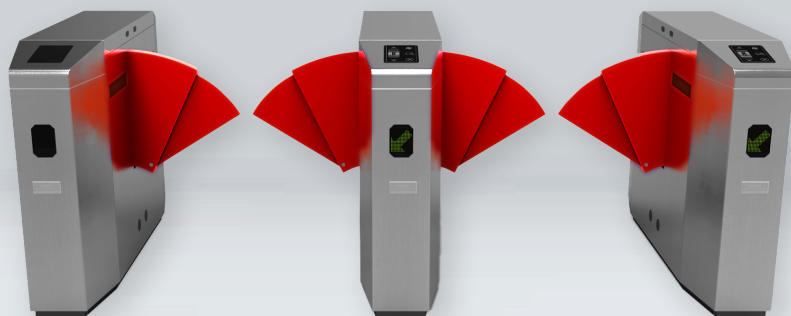
防非法闯入



身份识别



刷卡计数



FJC-Z1119 技术规格

箱体材质	304不锈钢
闸板材质	亚克力包胶
机箱尺寸 (L*W*H)	1400*300*950mm
通道宽度	900mm
通行速度	40人/分钟
工作电压	AC 220V/110V±10% 50/60Hz
整机功率	单机芯100W, 双机芯200W
通讯协议	RS485或TCP/IP
工作温度	-25°C ~ +70°C
相对湿度	≤95%, 不凝露
防护等级	IP44
适用环境	室内或有防雨措施的室外

免责声明：所有资料经过仔细核对，富士智能保留因改变产品而变更设计的权利，恕不再另行通知，具体产品及业务请咨询销售代表。